

# Strengthscope®

## OVERVIEW

 Initiative

 Compassion

CoAchieve



## STRENGTHS FOCUSED



Underlying qualities that **energise** us, and we are **great** at (or have potential to become great at)

Sterke punten zijn de kwaliteiten die ons energie geven en waar we goed in zijn –of het potentieel hebben om goed in te worden-.

When colleagues use their strengths at work, they will feel authentic and engaged and thrive – especially when their strengths are also recognized by others in the environment (Prof. dr. Arnold Bakker, Prof. dr. Marianne van Woerkom)

“Het gebruiken van sterke punten  
gaat gepaard met **positieve  
emoties, beter functioneren en  
innovatief gedrag**”

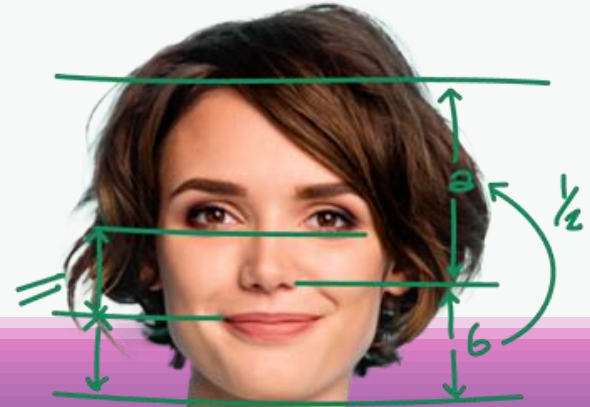
prof.dr. Marianne van Woerkom

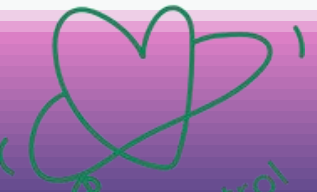
# About

Strengthscope® is a strengths-based psychometric tool that enables people to reveal their unique strengths.

It helps them bring their most authentic and inspired selves to work and life every day.

 Strategic mindedness



  
Emotional control

“Een sterk punt is authentiek,  
geeft intrinsieke motivatie,  
energie en stelt in staat tot  
het doormaken van een steile  
leercurve.”

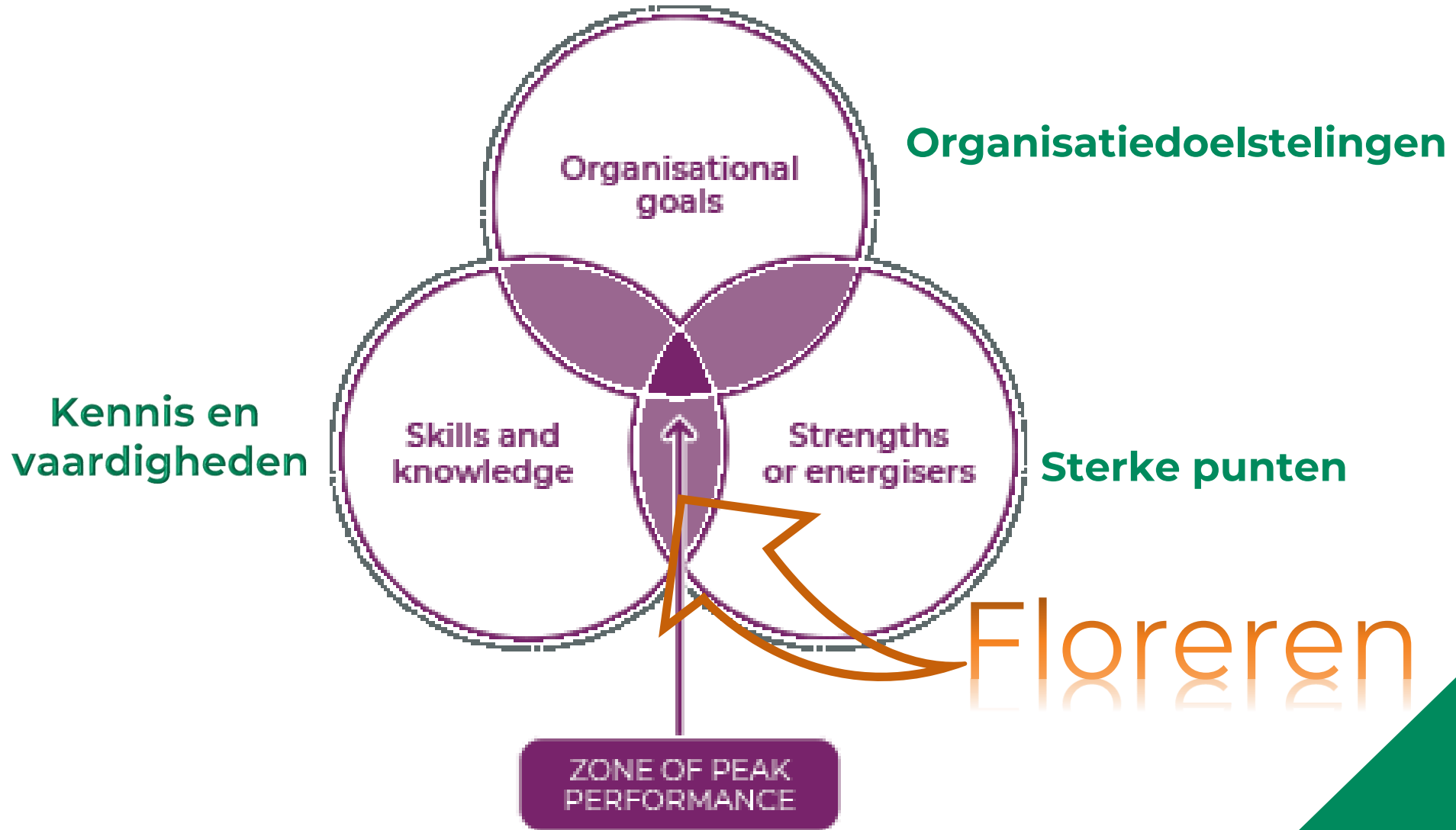
## Em. Prof. Dr. Jaap Paauwe



**Professor of Organization and Human Resource Management**

TSB: Tilburg School of Social and Behavioral Sciences

TSB: Department of Human Resource Studies



# Why Strengths



**PEOPLE CENTRIC:** People exist at the core of every organisation.

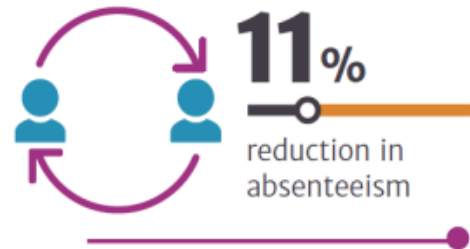
"Beschouw je medewerkers als je belangrijkste stakeholder want zij zullen goed voor je klanten zorgen en die zorgen vervolgens weer goed voor de aandeelhouders." (Bron: Human Capital Trends Bersin by Deloitte).

## Een positieve, mensgerichte cultuur zorgt voor

- **Betere prestaties**
- **Meer motivatie**
- **Meer welzijn**
- **Beter probleemoplossingsvermogen**
- **Verbeterde relaties op het werk**
- **Meer zelfvertrouwen**
- **Groter carrière succes**
- **Effectievere samenwerking**
- **Hogere tevredenheid en betrokkenheid**



# Strengths improves business performance



Based on data from 1.2 million employees in 22 organisations across 45 countries, recent research findings show that 90% of organisations using a strengths approach reported...





## What we bring

Strengthscope is a strengths-based organisation that draws from positive psychology in the workplace. Helping to accurately discover strengths in a memorable, practical way. To fuel an enjoyable, more rewarding world of work.

We reveal people's unique strengths. And with it will come a more diverse, empowered, resilient and agile place to work, making a positive economic impact.



The British  
Psychological Society  
Registered Test



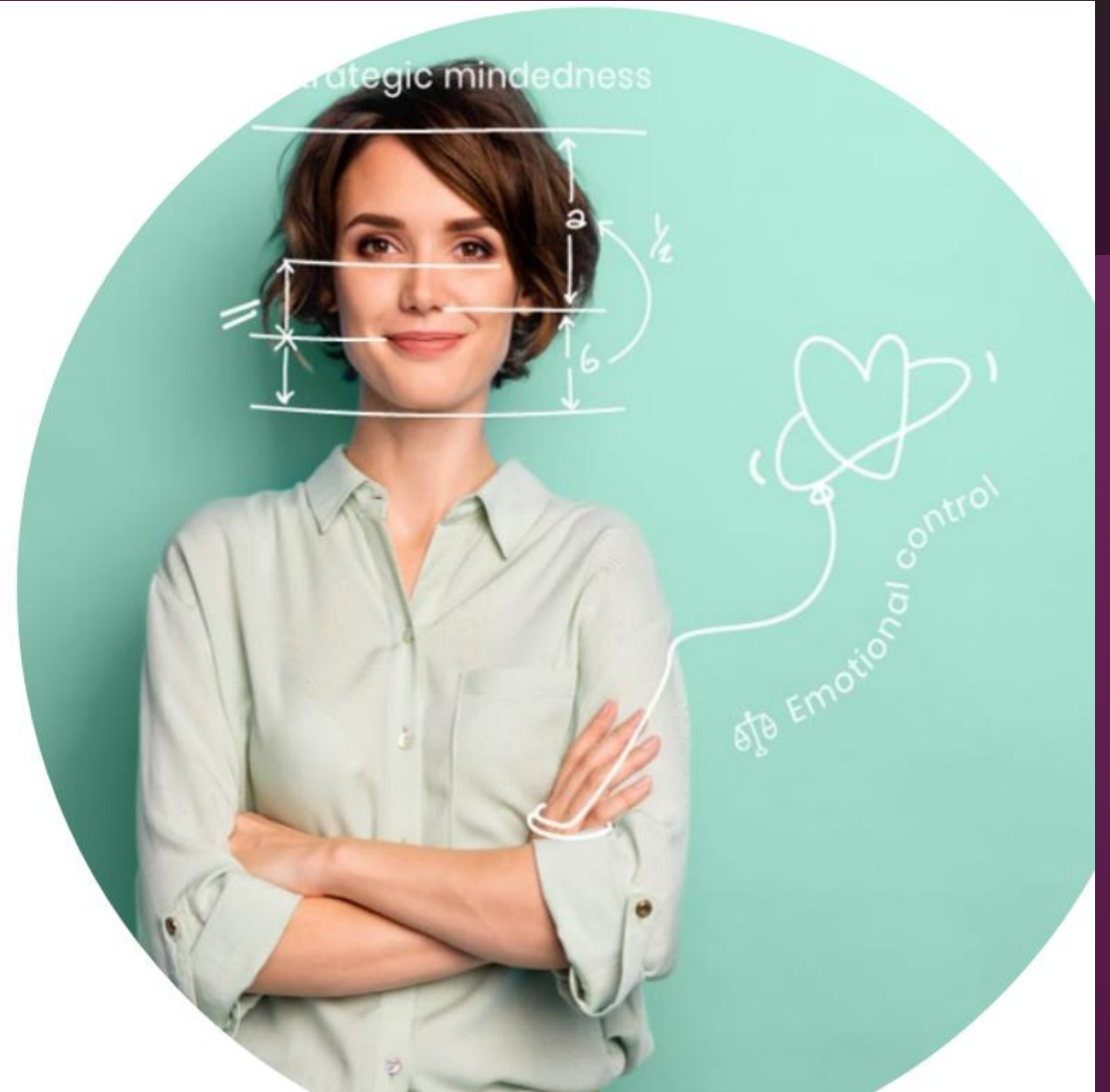
# Why strengths?

Oh, and don't think we've forgotten about what exists at the core of every organisation.

**People.** People who know and use their strengths effectively.

People experience the following benefits:

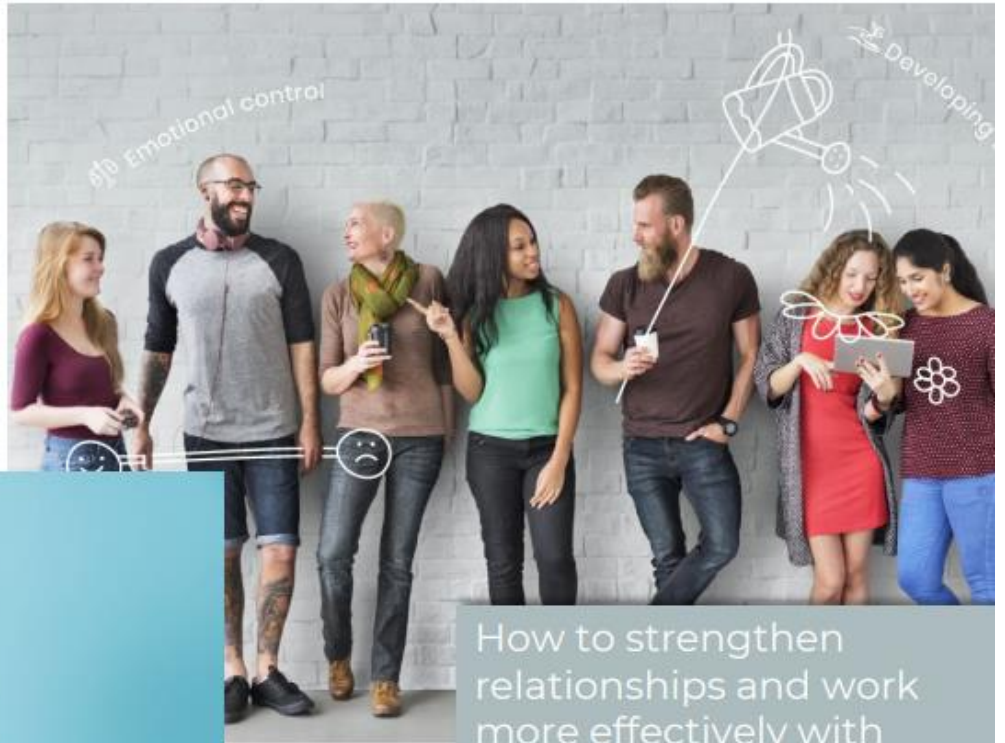
- Higher levels of well-being
- Higher levels of motivation
- More effective problem-solving
- Improved relationships at work
- Higher self-confidence
- Greater career success
- More effective collaboration
- Higher levels of job satisfaction





Positive, practical ways of working that will improve your confidence, motivation and success in any situation.

Empowering strategies to help you take action to stretch yourself in areas of strength and reduce the impact of any performance risks



How to strengthen relationships and work more effectively with people whose strengths are different from yours by allowing more honest and authentic conversations across all levels

EEN FOCUS OP HET POSITIEVE STIMULEERT POSITIEVE EMOTIES, LEERVERMOGEN EN PRESTATIES

VISIE

PASSIE

DOORZETTINGS-  
VERMOGEN

POSITIEVE  
STRETCH

PRODUCTIEVE  
RELATIES

TOP PRESTATIES





# Het meest complete assessment systeem!

Met Strengthscope® kun je de sterke punten van je medewerkers, teams en leidinggevenden in kaart brengen met één methode! Je hoeft dus niet telkens andere instrumenten in te zetten voor de verschillende doelgroepen binnen jouw organisatie.

Bij Strengthscope ben je geen type kleur of persoon.

Strengthscope respecteert de complexiteit van de mens. Je krijgt de totaliteit van je sterke en zwakke punten te zien. Het geeft je inzicht in hoe jouw sterke punten elkaar kunnen versterken of juist verzwakken en welke impact dat kan hebben op je prestaties op het werk, de kwaliteit van je relaties en gevoel van welzijn.





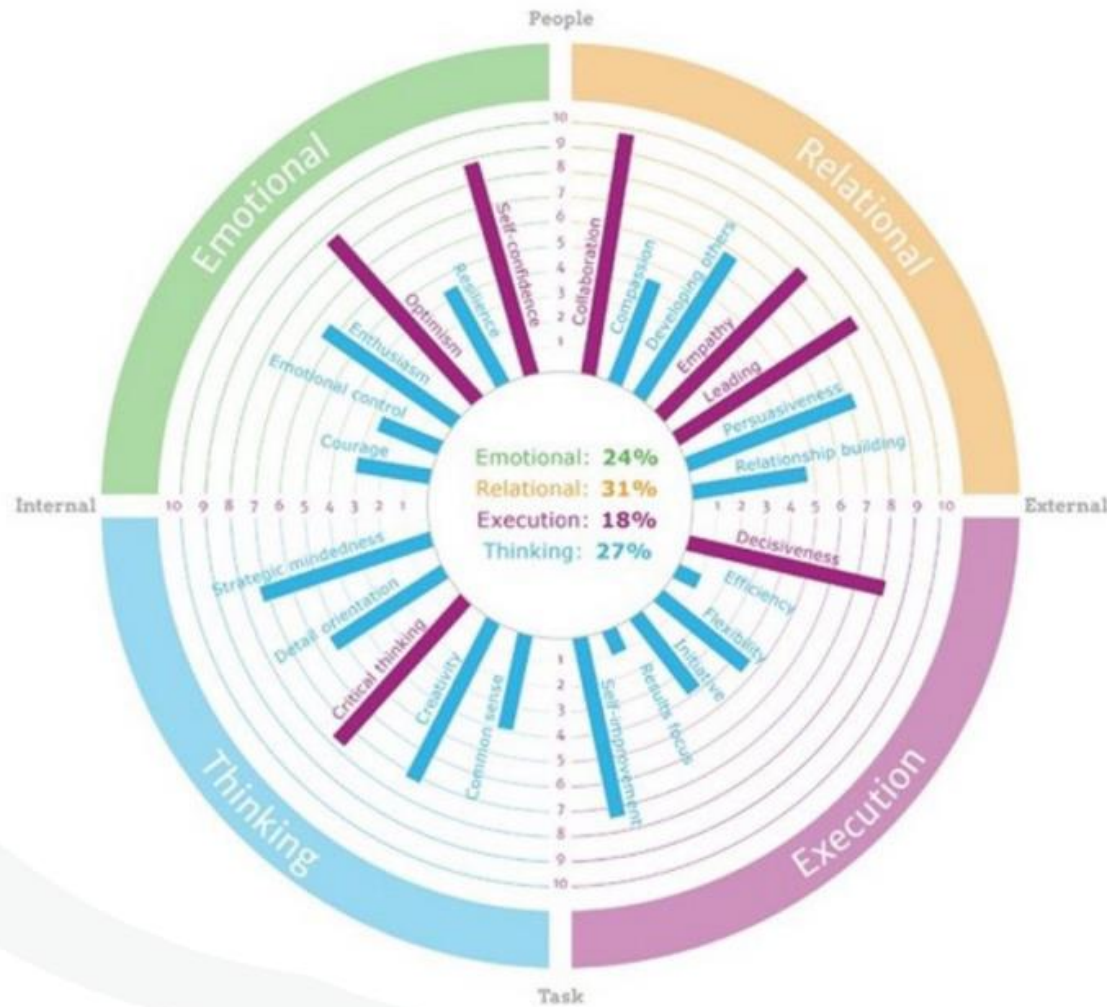
## 24-Strengths

Tested and registered with the British Psychological Society

Bringing energy and positive outcomes for people at work



# What do Strengths tell us?



**Significant strengths:** The highest ranked strengths are 'significant strengths' – they indicate the things which give you the most energy and leave you feeling most excited, confident and in a state of flow

**Energy drainers:** The low ranked strengths are 'energy drainers' - they give little in the way of energy and may leave you feeling drained if too much of these strengths are required

**Bubbling unders:** It is important not to disregard those strengths with scores close to those of your "Significant 7" (strengths we refer to as "bubbling under"), as these could also be important energisers for you e.g. Strategic mindedness

**Succes**

**Veerkracht**

Optimaliseren  
van sterke  
punten

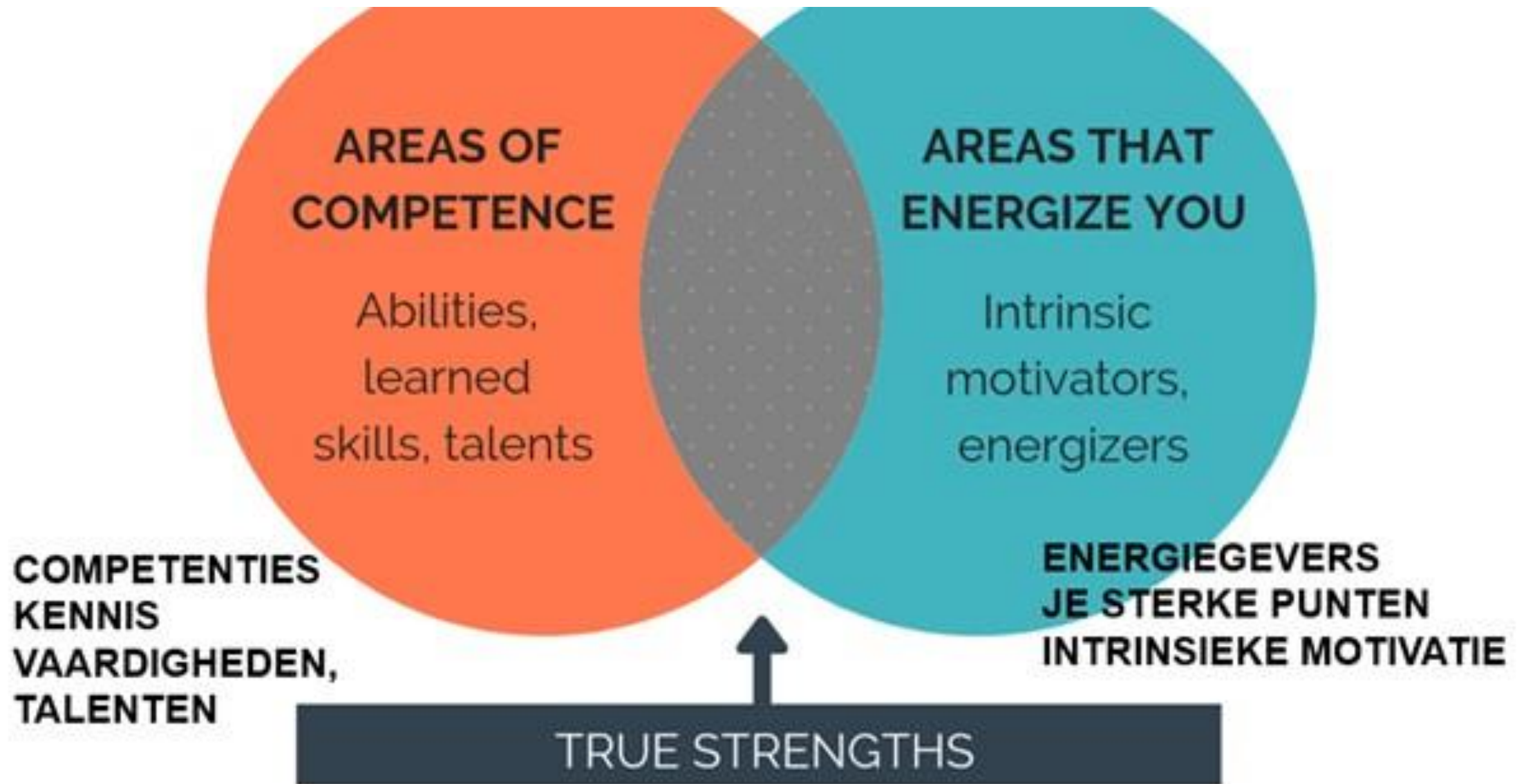
Sterke punten  
Ervaringen  
Kenniss

Sterke punten  
in overdrive  
Beperkende  
zwakke punten  
Beperkende  
overtuigingen en  
omgevingsinvloeden

Reduceren  
van prestatierisico's

**Betrokkenheid**

**Zelfvertrouwen**



“Strengthscope®  
has changed my life”

DIRECTOR, FLEISHMAN HILLARD





The British  
Psychological Society  
Registered Test

## The Science Bit

---

Science shows us that by more consciously bringing people's unique strengths to life at work, organisations can have a profound impact on people's energy and mindset which will ultimately drive high performance. But, how?

Playing to your strengths can be split into energy and mindset, let's take a look at this through a personal, operational and cultural lens on the next page.



## Energy



## Mindset

When we play to our strengths we are more engaged motivated and more quickly reach a state of 'flow'

The more people in a team are aware of, appreciate and act on each other's diverse strengths, the more productive, trusting and collaborative the team is. They have greater efficiency and think more about solutions than problems

At a cultural level, people feel a greater sense of belonging, are more resilient and are better able to navigate and thrive in times of uncertainty and change



PERSONAL



When people play to their strengths it gives them the confidence and the mindset to continually learn, grow and adapt - this is known as a growth mindset



OPERATIONAL



When teams adopt a strengths philosophy they adopt these growth behaviours and create an environment of psychological safety to seek continuous feedback and innovate to overcome challenges



CULTURAL



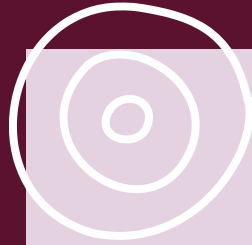
Culturally, this helps build an agile, innovative environment people want to continue learning, developing and performing together to achieve a common purpose



# Why Strengths BUSINESS DRIVEN: Strengths improves business performance

**1**  
**100**

The chance of an employee being actively disengaged when managers focus on the employee's strengths.  
*Gallup*



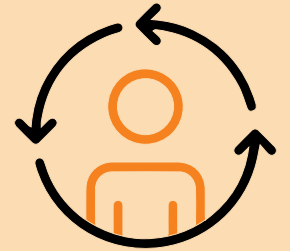
**2x**



Leaders with one or more outstanding strengths are 2x as likely to be ranked in the top third in terms of effectiveness.  
*Zenger, Folkman and Edinger, Harvard Business Review.*

**73%**

of employees are more engaged when leadership focuses on strengths.  
*Gallup*



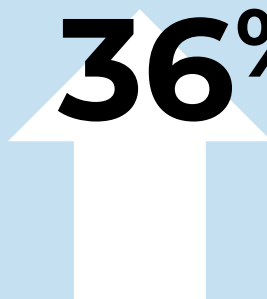
**78%**

of employees who report having a meaningful discussion with their manager about their strengths feel their work is making a difference and is appreciated therefore increasing retention and reducing absenteeism. *Source ->*

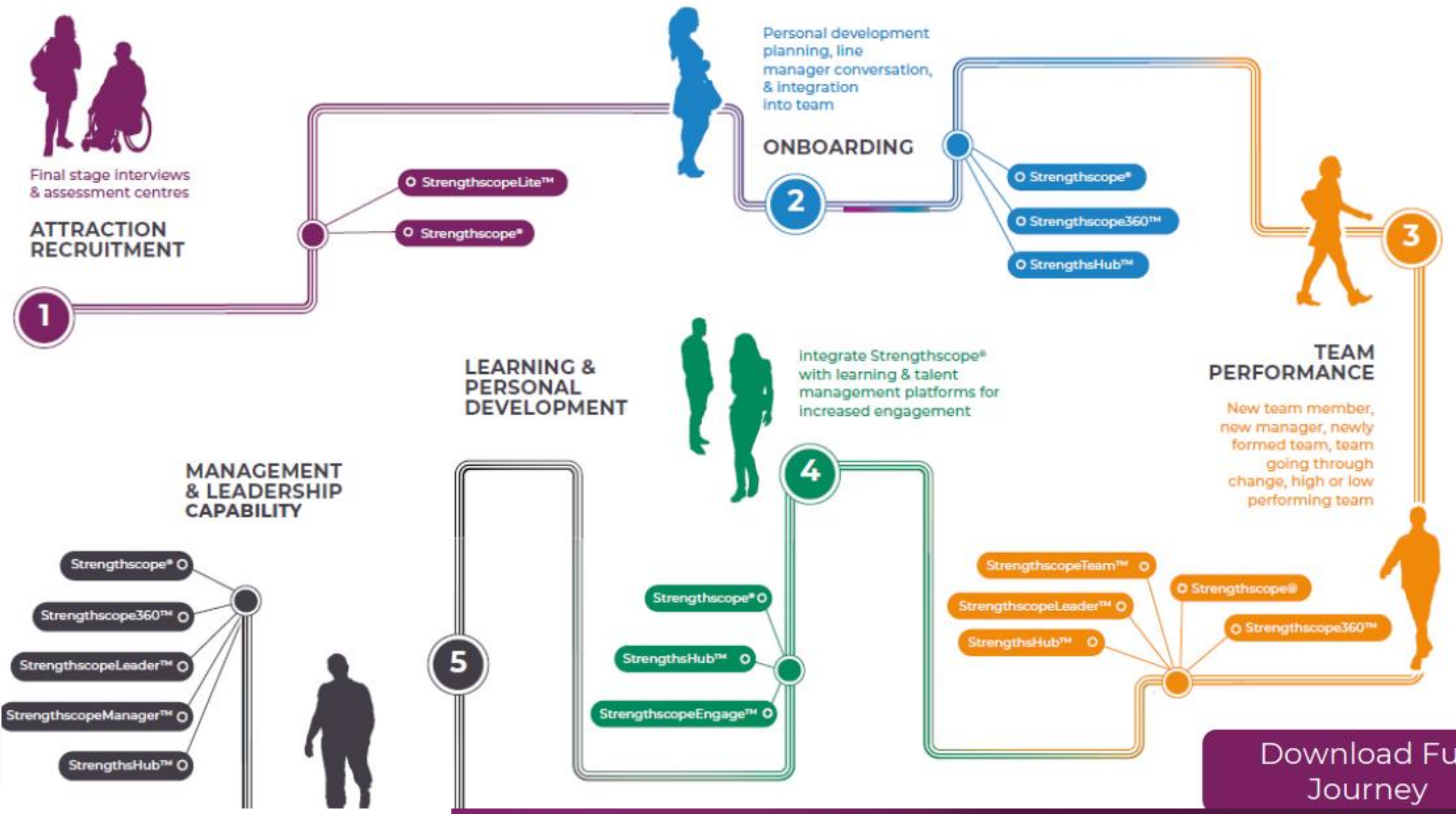


**36%**

When managers focus on the weaknesses of an employee their performance declines by 27%, whereas when they focus on the strengths of an employee performance improves by 36%.  
*Corporate Leadership Council*







Download Full Journey

# Buildable product range

Our products use the same language, framework and system creating familiarity and consistence across the whole business

## Strengthscope®



Helping you identify what makes you truly unique through your innate strengths and how to optimise these to achieve exceptional results

## Strengthscope360™



Qualitative rater feedback (up to 15) from co-workers and other stakeholders on how effectively you are using your strengths and opportunities for improvement

## StrengthscopeTeam™



Team significant strengths & Team unique Strengthscope® profile

## StrengthscopeLeader™



Your unique strengths and how these can be optimised to improve leadership effectiveness & your performance risks (including weaker areas and overdone strengths), the impact of these on work performance and how these can be reduced

# Exploring Strengths-based Leadership & StrengthscopeLeider

Leiderschap blijft een kritische succesfactor voor organisaties. Leidinggevendenden hebben veruit de grootste invloed op de betrokkenheid en motivatie van medewerkers. Het beste uit medewerkers halen en betrokkenheid stimuleren wordt dan ook steeds belangrijker. Door leiding te geven vanuit persoonlijke kracht en authenticiteit vanuit je eigen unieke kwaliteiten haal je als leidinggevende zelf meer voldoening uit je werk, presteer je beter en ben je beter in staat de kracht van anderen te herkennen en te ontwikkelen.

**Strengthscope**<sup>®</sup>



“Ik definieer een leider als iemand die de verantwoordelijkheid neemt om het potentieel in mensen en processen te zoeken en die de moed heeft om dat potentieel te ontwikkelen.”

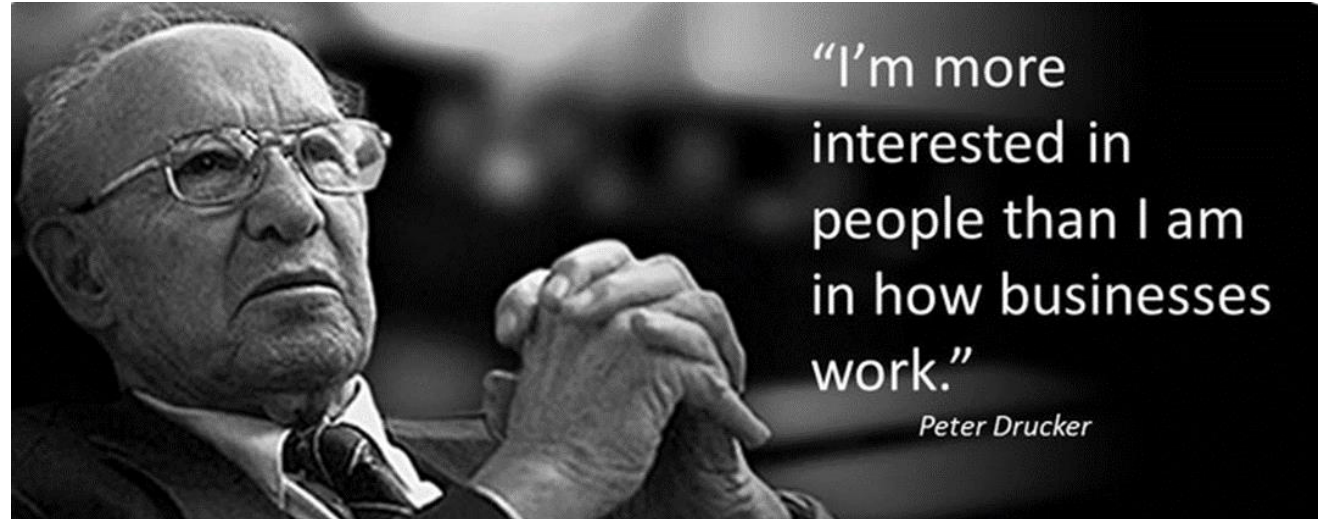
- Brené Brown

# Strengths-based Leiderschap

“Effective executives build on strengths - their own strengths, the strengths of their superiors, colleagues, and subordinates. They do not build on weakness.”

---

– Peter Drucker



# Strengthscope Leader

Er bestaan talloze leiderschapsmodellen, waarvan vele heel duidelijk voorschrijven welke kwaliteiten leiders moeten hebben om effectief te zijn. Veel modellen leggen bijvoorbeeld de nadruk op het belang van kwaliteiten als charisma, overtuigingskracht en moed om te kunnen slagen. Recente onderzoeken laten echter zien dat leiders vaak heel verschillend zijn in karakter. Ze behalen succes op verschillende manieren, afhankelijk van de unieke sterke punten en kwaliteiten die ze bezitten en hoe goed ze die inzetten om resultaten te behalen.

**StrengthscopeLeider™** is een uniek assessment en rapport dat ontworpen is om je te helpen je doeltreffendheid als leider te verbeteren door meer inzicht te krijgen in je sterke punten, prestatierisico's/zwakkere punten en je leiderschapsgedrag. Het geeft je ook waardevol inzicht in het effect van je gedrag op de resultaten van je team en organisatie.

Resultaten zijn meer zelfinzicht –ook in minder sterke eigenschappen en wat dat betekent voor je functioneren-, zelfvertrouwen, persoonlijke stijl van leidinggeven kunnen ontwikkelen, meer voldoening halen uit je werk, betere prestaties, meer energie en bewustwording van de impact op het team en op andere stakeholders. De bijbehorende 360graden feedback tool maakt het mogelijk om tot maximaal 18 personen te nomineren om feedback te geven. Op deze wijze wordt op een unieke manier inzichtelijk gemaakt hoe anderen jouw sterke punten zien en waarderen en wat je als leidinggevende concreet aan gedrag laat zien vanuit het perspectief van anderen.

# What's in the report?

## What's included?

- Tool is positioned to motivate leaders with a positive tone
- Helps leaders use their strengths to bring the best out of their leadership behaviours
- The tool doesn't tell you if you are a good or bad leader; instead, it brings out those strengths that help you achieve your leadership goals
- Supports leadership development programmes
- First strengths assessment in the market where the leader receives stakeholder feedback from up to 20 raters

## Who's it for?

- Leadership development programs
- Executive coaching
- Improving leader self-awareness through stakeholder feedback
- Leading through change
- Leader has been in the role for 6 months or more

## StrengthscopeLeader™

Reveal leadership authenticity and drive performance by maximising strengths and leader habits.





# De StrengthscopeLeider™-methode



- De vier typen leiderschapsgedrag:

**Visie delen**



**Betrokkenheid  
stimuleren**



**Bekwaam  
uitvoeren**



**Vooruitgang  
ondersteunen**



# Onderdeel B: Hoe je leiding geeft

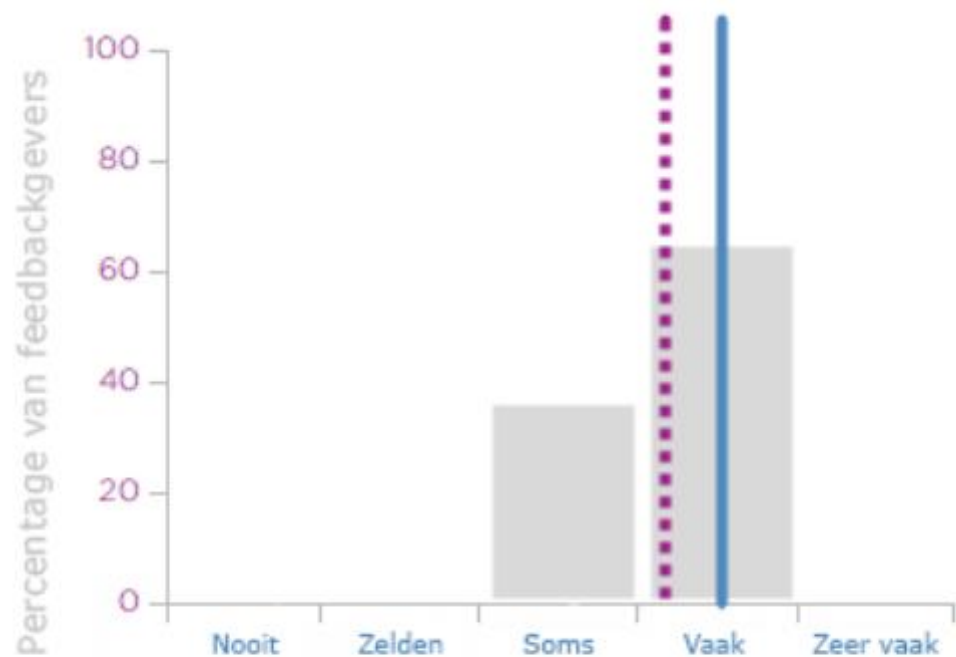
## 6. Leiderschapsgedrag

Dit onderdeel van het rapport meet je doeltreffendheid bij de vier typen gedrag van Stretch Leadership. Deze typen gedrag geven weer hoe je je als leider gedraagt en zijn als volgt:

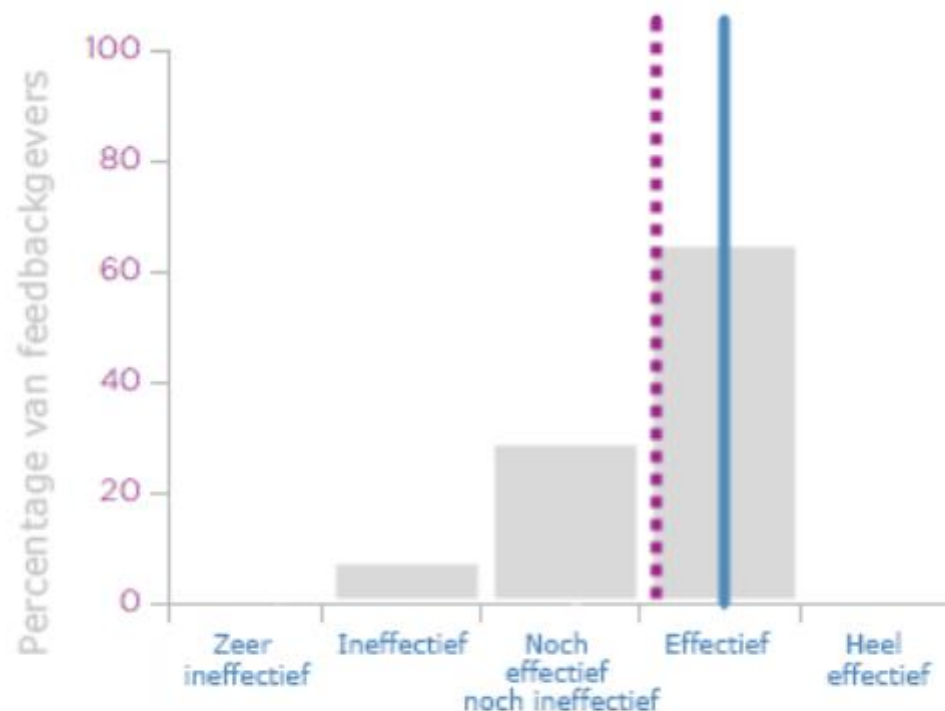
Gedrag	Beschrijving
Visie delen	Het formuleren van een heldere, gedeelde visie van succes voor de organisatie
Betrokkenheid stimuleren	Het ondersteunen, inspireren en ontwikkelen van mensen
Bekwaam uitvoeren	Het formuleren van uitdagende prestatieverwachtingen, vorderingen evalueren en mensen verantwoordelijk houden, om te zorgen dat de beoogde resultaten worden bereikt
Vooruitgang ondersteunen	Het erkennen van resultaten en het stimuleren van continue verbetering en experimenteren

- Strategisch denken

Hoe vaak feedbackgevers dit sterke punt zien



Hoe doeltreffend je bent bij het aanwenden van je sterke punt voor het leveren van resultaten



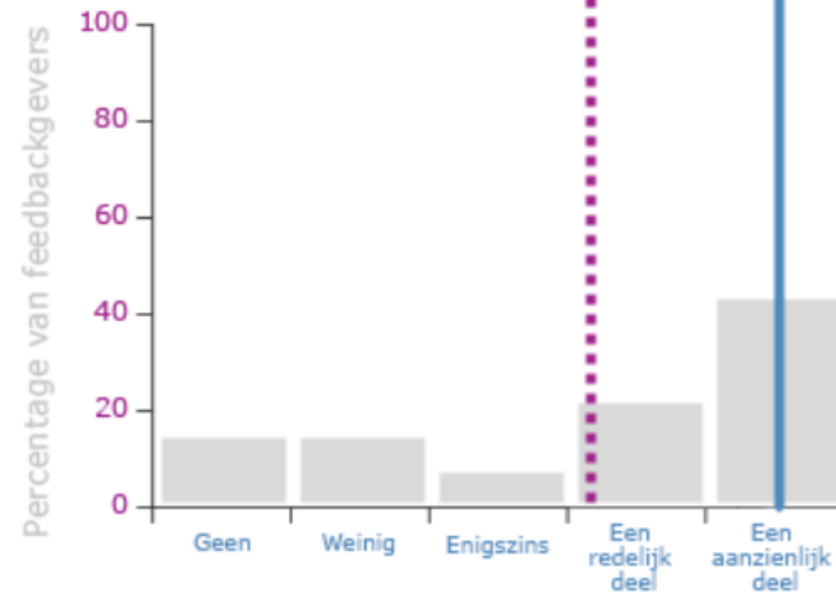
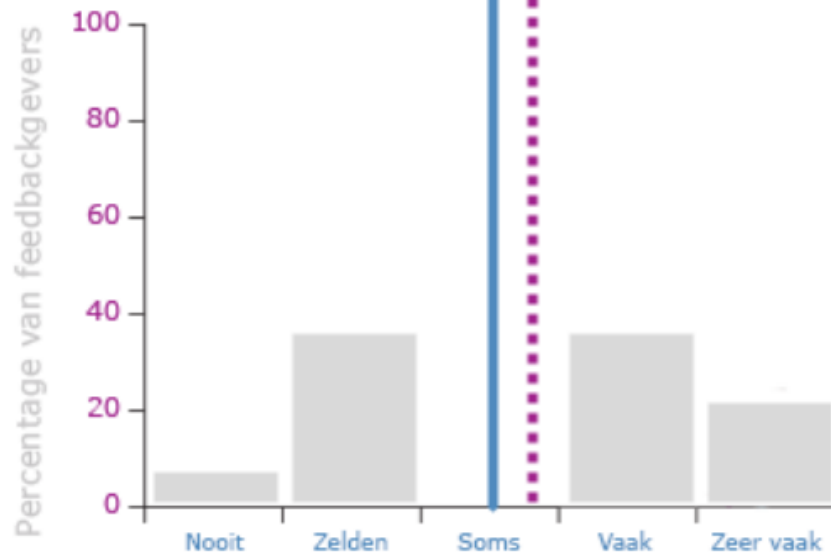
Je potentiële zwakke punten zijn:

- Empathie

Je hebt moeite om je in anderen te verplaatsen en je in te leven in hun situatie, gevoelens en context. Je kunt op anderen overkomen als niet betrokken of kil.

In hoeverre je het gedrag vertoont dat verbonden is aan dit potentiële zwakke punt

Het effect van de potentieel zwakkere gebieden op de doeltreffendheid van je leiderschap



# The 24 Strengths

## Emotional



### Courage:

You take on challenges and face risks by standing up for what you believe



### Emotional control:

You are aware of your emotional 'triggers' and how to control these to remain calm and productive



### Enthusiasm:

You demonstrate passion and energy when communicating goals, beliefs, interests or ideas you feel strongly about



### Optimism:

You remain positive and upbeat about the future and your ability to influence it to your advantage



### Resilience:

You deal effectively with setbacks and enjoy overcoming difficult challenges



### Self-confidence:

You have a strong belief in yourself and your abilities to accomplish tasks and goals

## Relational



### Collaboration:

You work cooperatively with others to overcome conflict and build towards a common goal



### Compassion:

You demonstrate a deep and genuine concern for the well-being of others



### Developing others:

You promote other people's learning and development to help them achieve their goals and fulfil their potential



### Empathy:

You readily identify with other people's situations and can see things clearly from their perspective



### Leading:

You take responsibility for influencing and motivating others to contribute to the goals and success of their team and organization



### Persuasiveness:

You are able to win agreement and support for a position or desired outcome



### Relationship building:

You take steps to build networks of contacts and act as a 'hub' between people that you know

## Execution



### Decisiveness:

You make quick, confident and clear decisions, even when faced with limited information



### Efficiency:

You take a well-ordered and methodical approach to tasks to achieve planned outcomes



### Flexibility:

You remain adaptable and flexible in the face of unfamiliar or changing situations



### Initiative:

You take independent action to make things happen and achieve goals



### Results focus:

You maintain a strong sense of focus on results, driving tasks and projects to completion



### Self-improvement:

You draw on a wide range of people and resources in the pursuit of self-development and learning

## Thinking



### Common sense:

You make pragmatic judgements based on practical thinking and previous experience



### Creativity:

You come up with new ideas and original solutions to move things forward



### Critical thinking:

You approach problems and arguments by breaking them down systematically and evaluating them objectively



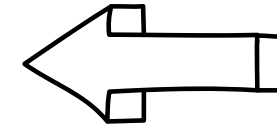
### Detail orientation:

You pay attention to detail in order to produce high quality output, no matter what the pressures



### Strategic mindedness:

You focus on the future and take a strategic perspective on issues and challenges



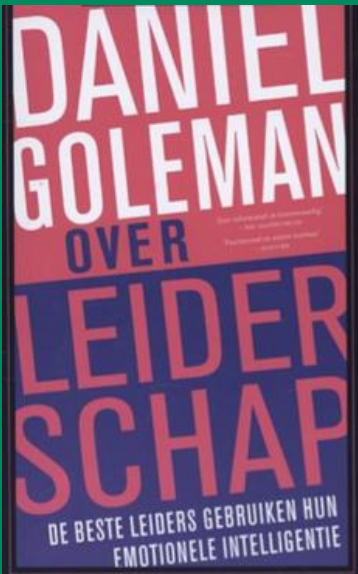
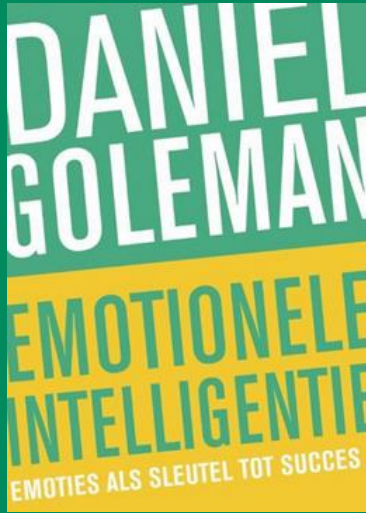
Looking at the 24 and their definitions, pick 3 that resonate with you – consider examples of how you use these.



De relatie met de leidinggevende is de belangrijkste factor voor engagement of disengagement. **'People join companies but leave bosses'**. 'Over 70% of how we feel about work is tied to our manager'








‘Leiders met een hoge mate van zelfinzicht kennen hun beperkingen en sterke punten en kunnen zichzelf met humor bekijken. Ze zijn graag bereid om te leren als er iets te verbeteren valt en staan open voor constructieve kritiek en feedback. Op grond van zijn trefzekere zelfbeoordeling weet een leider wanneer hij om hulp moet vragen en waar hij zich op moet richten voor het ontwikkelen van nieuwe leiderschapscompetenties.’

- Daniel Goleman



80 % of leaders have blind spots about their skills and another 40 % have under-used hidden strengths" -

a.o. research by the Korn Ferry Institute.



# Leiderschaps- Sterktes Gedrag Resultaten



## LEIDERSCHAPSKRACHT

### JE STERKE PUNTEN

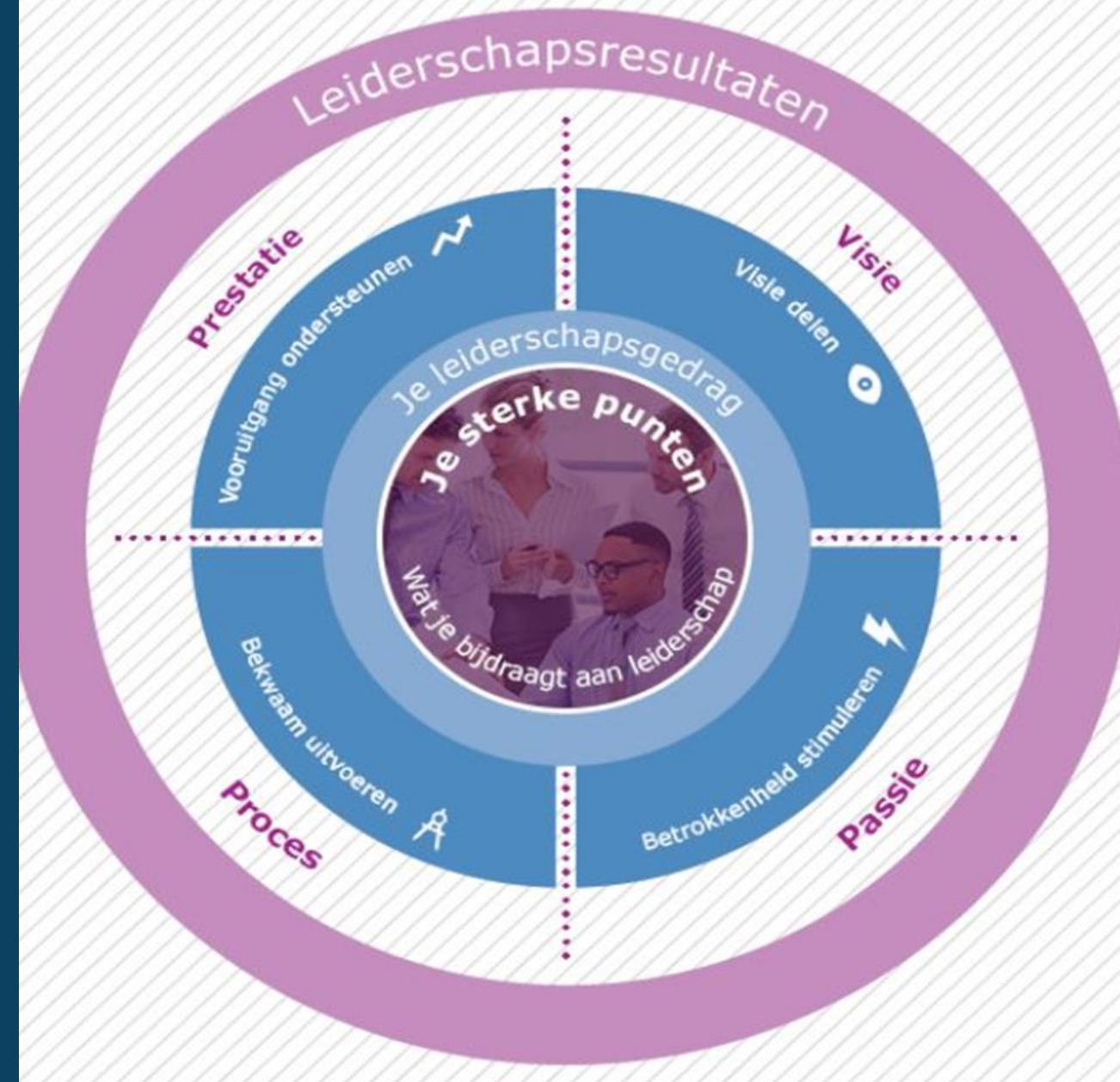
Wat je bijdraagt aan leiderschap

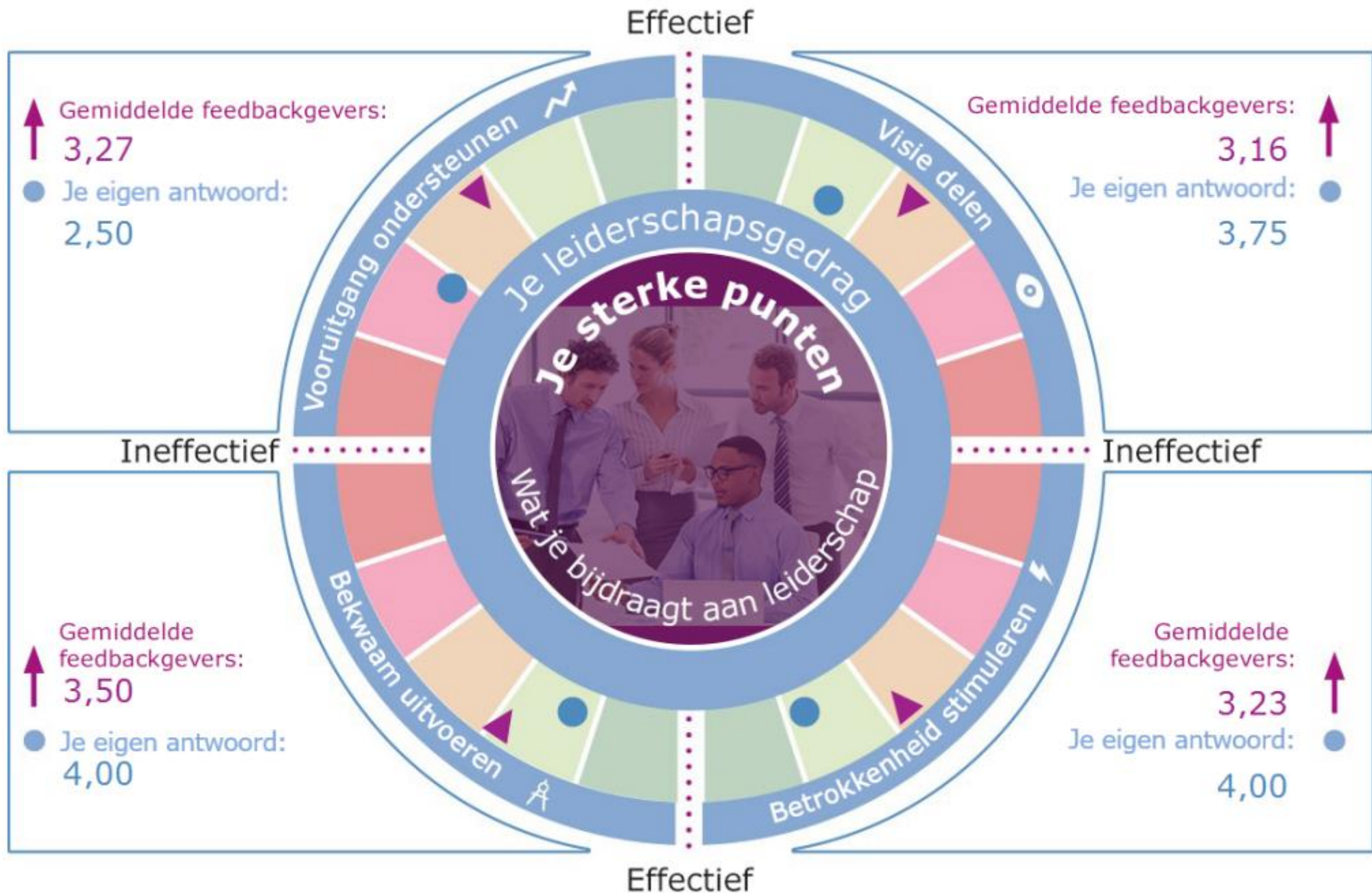
### JE LEIDERSCHAPSGEDRAG

- Visie delen
- Betrokkenheid stimuleren
- Bekwaam uitvoeren
- Vooruitgang ondersteunen

### LEIDERSCHAPSRESULTATEN

- Visie
- Passie
- Proces
- Prestatie





# MY LEADERSHIP BRAND

## My essence

Who I am at my very best,  
when most energized

*"I build peak  
performing teams!"*

Mijn essentie.

## My proposition

The value I want to contribute  
to the organization

*"I create environments in  
which teams thrive and I develop  
each individual to be the best they can be"*

Mijn propositie.

## My strengths and skills

My standout strengths  
and skills

Results focus      Project management  
Efficiency      Courage      Communication skills

Mijn vaardigheden  
en sterke punten.

## My values

Core values and  
attitudes that  
guide me

Honesty      Humility      Trust      Collaboration      Quality

Mijn waarden.



# Authentiek Leiderschap

“One immediate result of Covid was an increased focus on **‘human’ leadership** – the skills that help to support and energise teams. At Coca-Cola, we’ve seen a move away from ‘corporate speak’ to a more **authentic style of leadership**” – (Audrey Clegg, group talent director at Coca-Cola)

# Authentiek Leiderschap

De snel veranderende wereld waarin we leven “verandering is de enige constante geworden”- en het werken met nieuwe organisatievormen vereist leidinggevendenden die positief, verbindend en oplossingsgericht zijn en in staat zijn om mensen te motiveren en talenten te benutten om excellente prestaties te leveren. Proberen overal goed in te worden maakt je uiteindelijk minder effectief. Medewerkers volgen wel graag authentieke leiders, die beschikken over veel zelfkennis, open staan voor feedback en weten waar de organisatie naar toe moet en deze visie ook helder en inspirerend kunnen delen. Authentiek leidinggeven kun je wanneer je kennis hebt over je persoonlijke unieke sterke punten, je valkuilen en leiderschapsgedrag. Welke onderscheidende sterke punten en welke waarden vormen de basis van je leiderschap? Hoe kan je je medewerkers inspireren, gemotiveerd en betrokken houden?





LEIDERSCHAP & TALENT

Build on your  
strengths  
to strengthen  
others

KRACHTIG LEIDERSCHAP  
STERKE TEAMS



## Leadership & Talent

Business driven  
People centric  
Strengths focused

CoAchieve

**Kitty Schaap**

06 – 46 11 76 97

[kitty.schaap@coachieve.nl](mailto:kitty.schaap@coachieve.nl)

<https://www.coachieve.nl/>



**Strengthscope Leader™**

PRACTITIONER